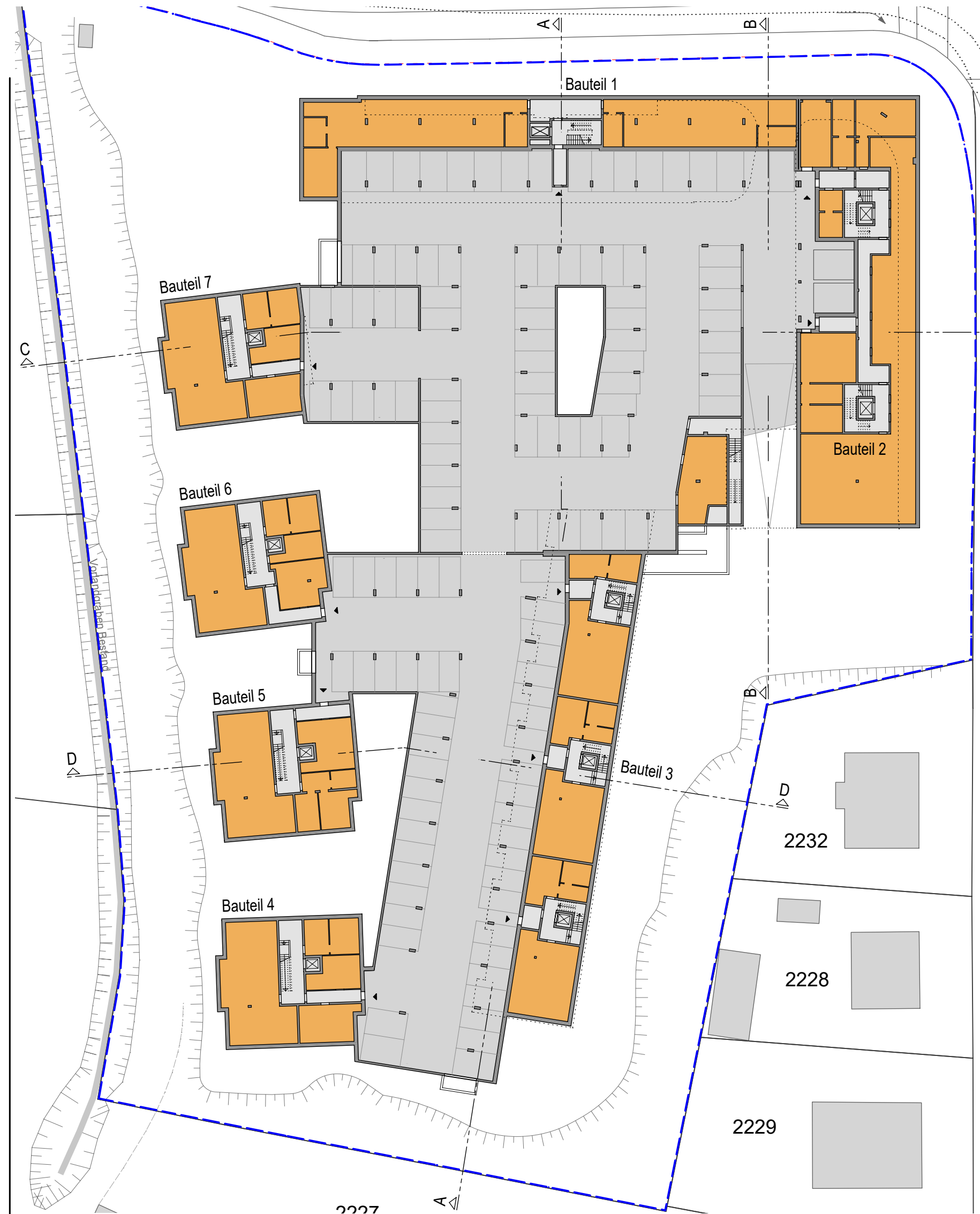


H. PLANZEICHNUNG VORHABEN- UND ERSCHLIESSUNGSPLAN - GRUNDRISS



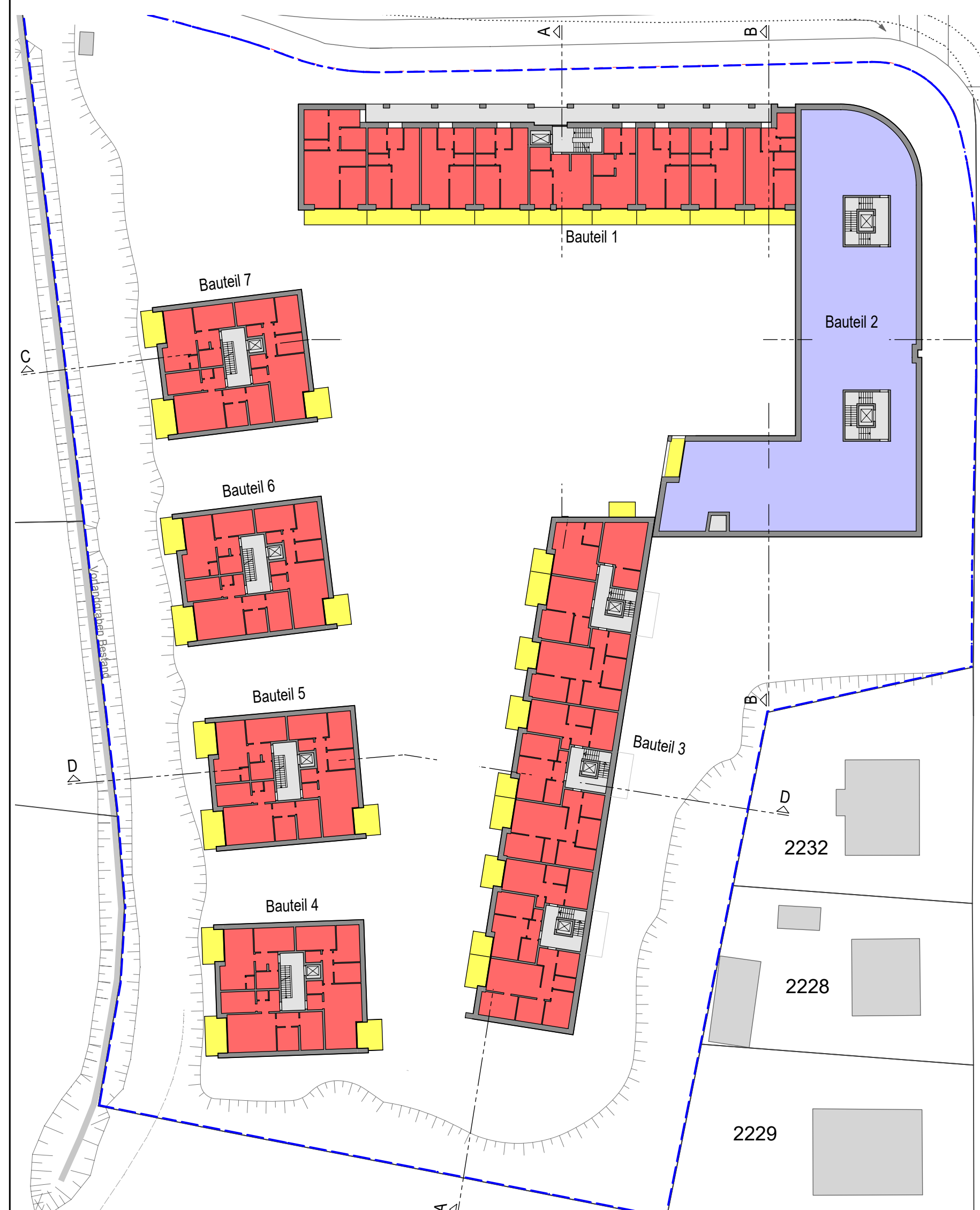
H.1. Kellergeschoss



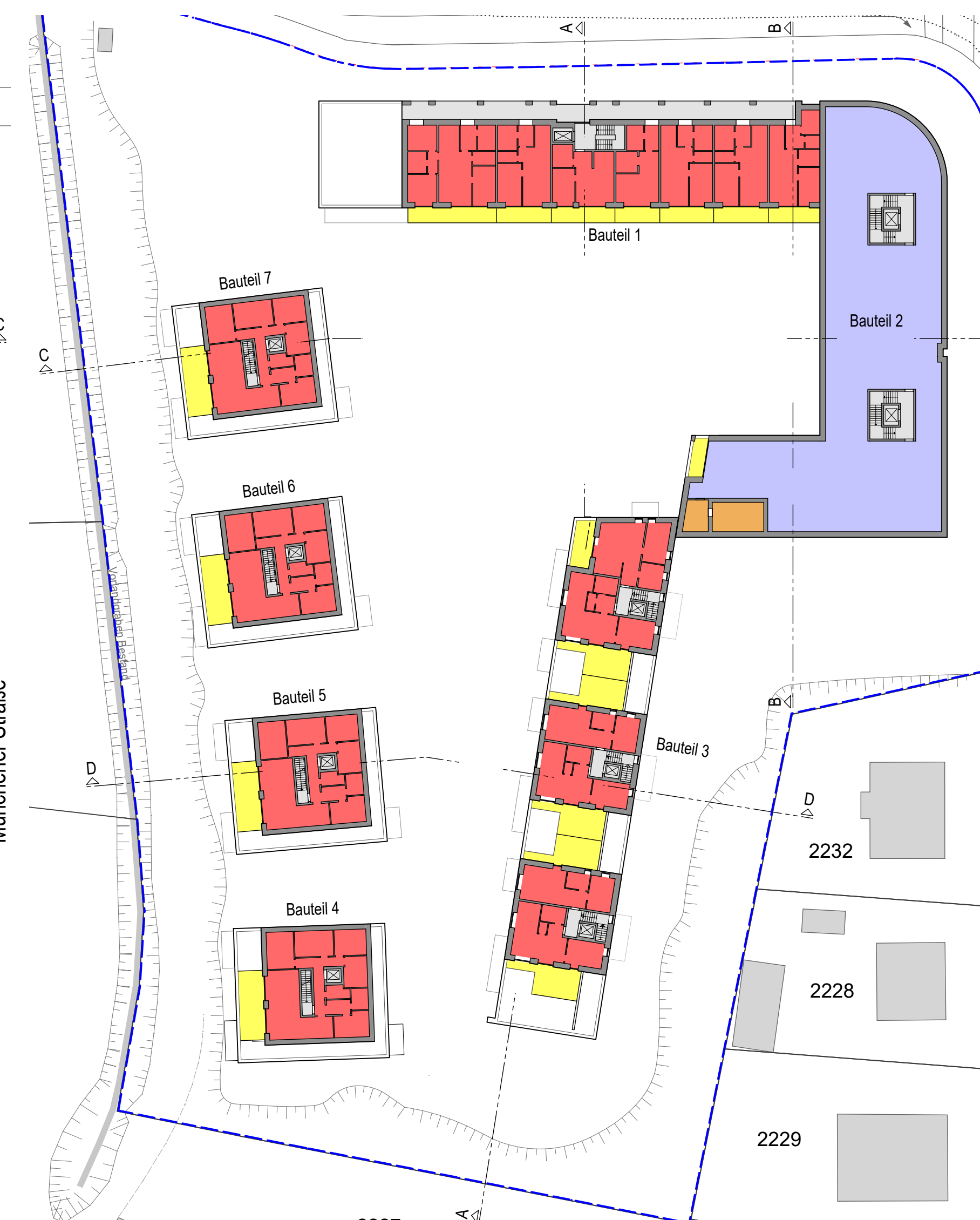
H.2. Erdgeschoss



H.3. 1. Obergeschoss



H.4. 2. Obergeschoss



H.5. 3. Obergeschoss



H.6. 4. Obergeschoss

LEGENDE

- Tiefgarage
- Keller-/ Technikräume
- Gebäuderschließung
- Wohnnutzung
- Einzelhandelsbetriebe, Gastronomie, Hotel, Büro- und Verwaltungsnutzungen, Anlagen für kirchliche, kulturelle, soziale und gesundheitliche Zwecke, freie Berufe
- Büro- und Verwaltungsnutzungen, Anlagen für kirchliche, kulturelle, soziale und gesundheitliche Zwecke, freie Berufe, Gastronomie, Hotel
- Balkone, Loggien, Dachterrassen

Grenze des räumlichen Geltungsbereichs des Vorhaben- und Erschließungsplanes

Ausgefertigt:

Pfaffenhofen a. d. Ilm, den (Stiegel)

Thomas Herker - Erster Bürgermeister -



STADT PFAFFENHOFFEN A. D. ILM

VORHABENBEZOGENER BEBAUUNGSPLAN NR. 152 "BayWa-Area" UND DIE GLEICHZEITIGE TEILÄNDERUNG DES BEBAUUNGSPLANS NR. 117 "Verkehrsflächen Bahnhofsreich"

Der Bebauungsplan besteht aus:

- A. PLANZEICHNUNG
- B. FESTSETZUNGEN DURCH PLANZEICHEN
- C. KENNZEICHNUNGEN UND NACHRICHTLICHE ÜBERNAHMEN DURCH PLANZEICHEN
- D. HINWEISE DURCH PLANZEICHEN
- E. FESTSETZUNGEN DURCH TEXT
- F. HINWEISE
- G. VERFAHRENSVERMERKE

H. PLANZEICHNUNG VORHABEN- UND ERSCHLIESSUNGSPLAN

- GRUNDRISS
- ANSICHTEN + SCHNITTE
- FREIFLÄCHENGESTALTUNGSPLAN, DACHFLÄCHEN & ERSCHLIESSUNGSPLAN
- ANSICHTEN FASSADENBEGRIFFUNG
- SCHALLSCHUTZMASSNAHMEN

ENTWURF Stand 21.03.2024 0 5 10 15 20 4^N

PLANVERFASSTER:
 DRAGOMIR STADTPLANUNG GmbH archimisch + wernicke
 Nymphenburger Straße 29 architekten GmbH
 80335 München Schweser-Euphemio-Straße 1
 85051 Ingolstadt